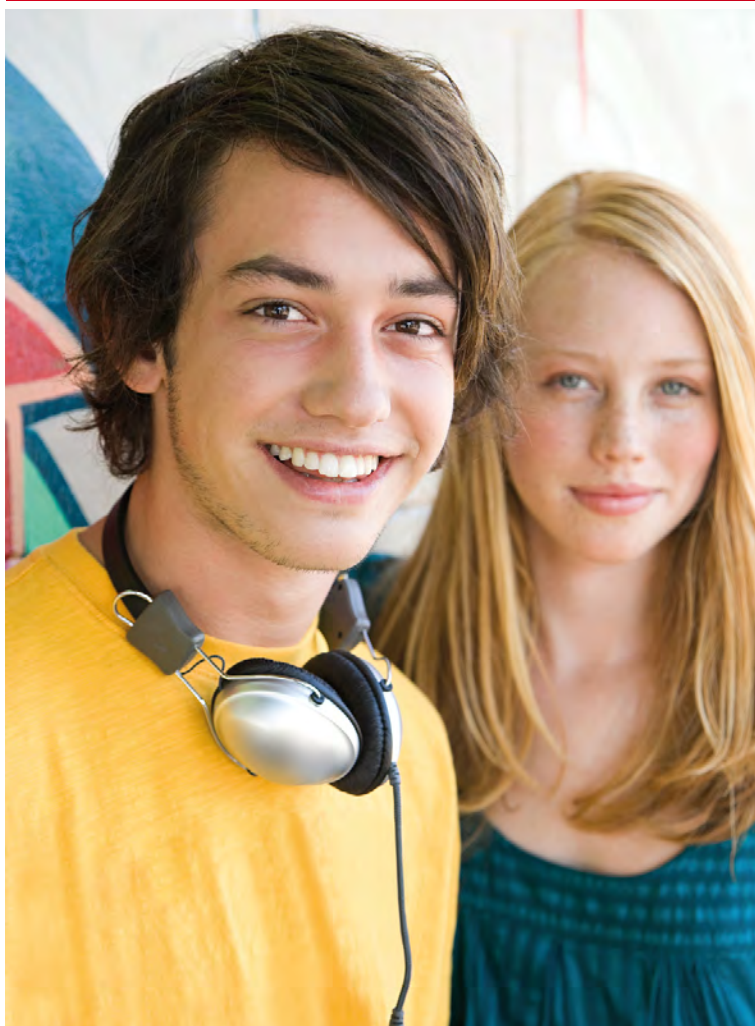


Informationen für Jugendliche

...dein Weg in die Ausbildung

Berufseinstiegsbegleitung (BerEb)



Unterstützung in der Schule und für den Start in die Ausbildung

Du gehst noch zur Schule und willst deinen Schulabschluss schaffen und eine Ausbildung machen? Schwierigkeiten hindern dich aber, deinen Weg zu gehen? Lass dich dabei unterstützen! Damit du deinen Weg erfolgreich weiter gehen kannst, bieten wir dir Unterstützung für die gesamte Zeit, bis du fest in einer Ausbildung bist.

Die Berufseinstiegsbegleitung unterstützt dich:

- beim Erreichen des Schulabschlusses
- bei persönlichen Problemen
- beim Finden eines passenden Berufes
- bei der Ausbildungsstellensuche und beim Bewerbungsverfahren
- in den ersten 6 Monaten deiner Ausbildung

Unter Berücksichtigung deiner Stärken, Interessen und Fähigkeiten legt der Berufseinstiegsbegleiter bzw. die Berufseinstiegsbegleiterin gemeinsam mit dir fest, wie diese Unterstützung für dich aussieht.

Die Berufseinstiegsbegleiterin bzw. der Berufseinstiegsbegleiter ist bei einem Bildungsträger beschäftigt. Der Bildungsträger wurde durch die Bundesagentur für Arbeit beauftragt.

Teilnahmevoraussetzungen:

- Deine Schule wurde für die BerEb ausgewählt.
- Du brauchst zusätzliche Unterstützung in der Schule.
- Deine Eltern stimmen der Begleitung zu.

Kosten:

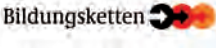
Die BerEb ist für dich und deine Eltern kostenlos. Die Finanzierung der BerEb erfolgt durch die Bundesagentur für Arbeit und ESF-Mittel des Bundes.

ESF:

Der Europäische Sozialfonds (ESF) ist das wichtigste Instrument der Europäischen Union zur Förderung der Beschäftigung in Europa. Von 2014 - 2020 werden die ESF-Programme des Bundes für Beschäftigung und Mobilität, bessere Bildung und die Bekämpfung von sozialer Ausgrenzung gefördert. Mehr dazu unter: www.esf.de

Beratung und Kontakt

Sprich mit deiner Lehrerin oder deinem Lehrer, ob diese Begleitung bei euch angeboten wird und du daran teilnehmen kannst. Auskunft gibt dir zudem auch die Berufsberatung der Agentur für Arbeit.



Die Berufseinstiegsbegleitung wird durch das Bundesministerium für Arbeit und Soziales, den Europäischen Sozialfonds und durch die Bundesagentur für Arbeit gefördert.

Sie ist Teil der gemeinsamen Initiative „Bildungsketten“ des Bundesministeriums für Bildung und Forschung, des Bundesministeriums für Arbeit und Soziales und der Bundesagentur für Arbeit. Ziel der Initiative ist es, den Übergang von der Schule in die Berufswelt zu verbessern, Förderinstrumente von Bund und Ländern besser zu verzahnen und den Fachkräftenachwuchs zu sichern.

Herausgeberin

Bundesagentur für Arbeit

90327 Nürnberg

Zentrale - Produktentwicklung SGB III

Februar 2015

www.arbeitsagentur.de